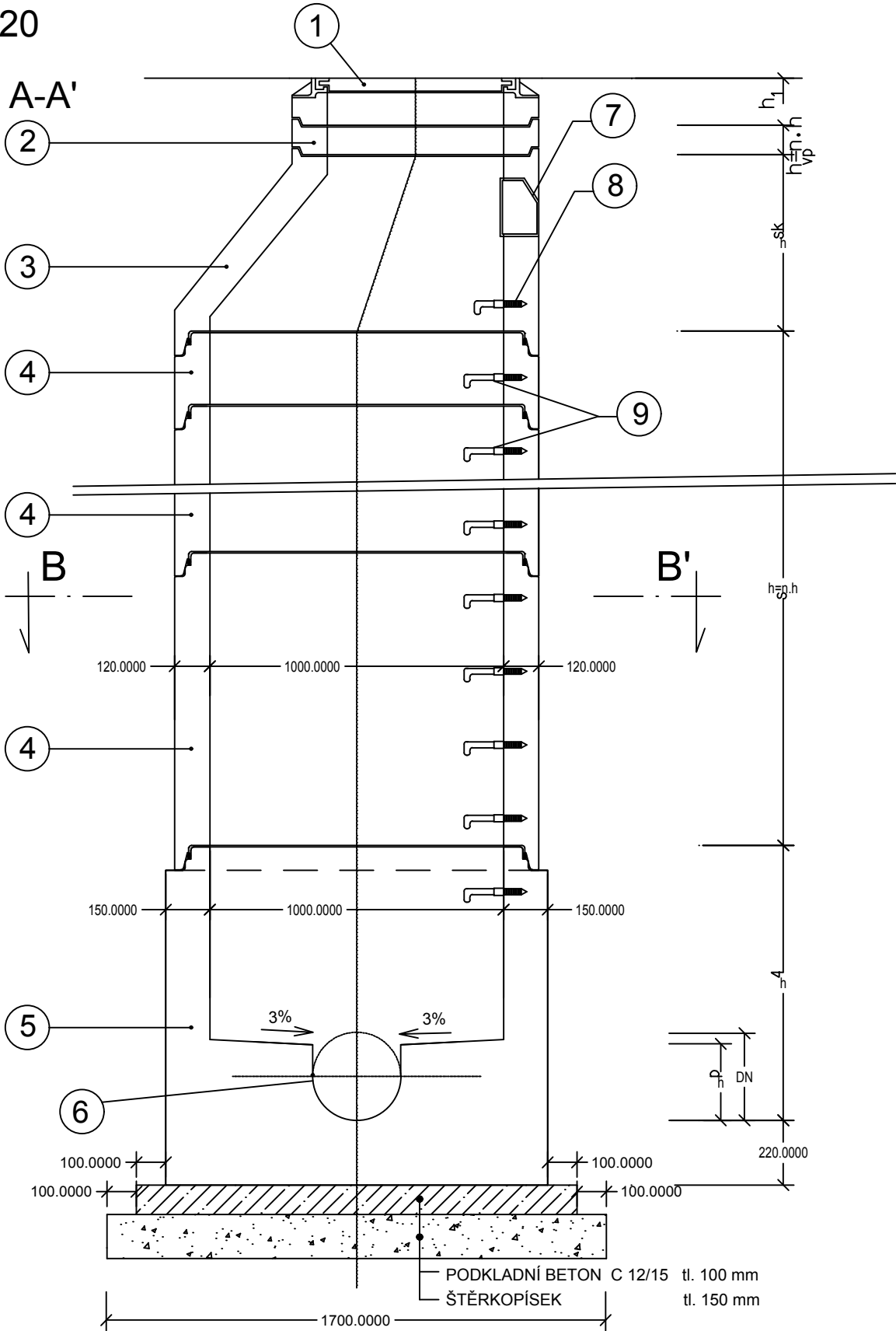
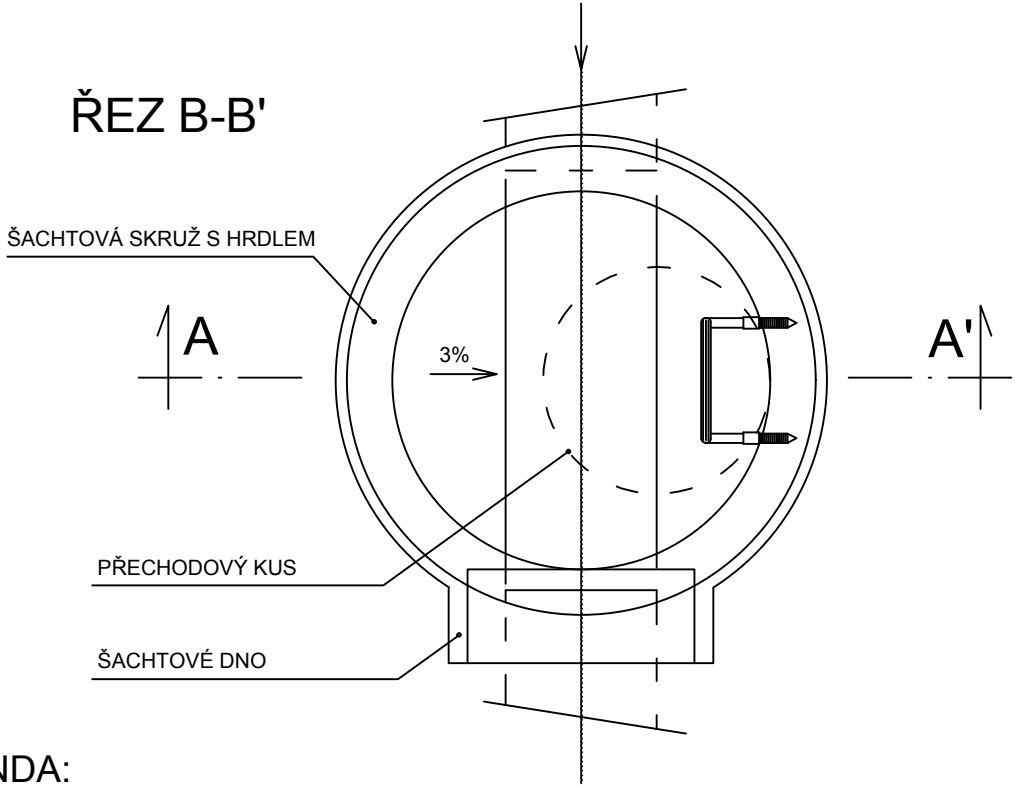


REVIZNÍ ŠACHTA PREFABRIKOVANÁ DN 1000  
M 1:20

ŘEZ A-A'



ŘEZ B-B'



LEGENDA:

- ① ŠACHTOVÝ POKLOP tř.D400  
tř.B125  
tř.A15
- ② VYROVNÁVACÍ PRSTENEC
- ③ ŠACHTOVÝ KÓNUS S HRDLEM
- ④ ŠACHTOVÁ SKRUŽ S HRDLEM
- ⑤ ŠACHTOVÉ DNO
- ⑥ KYNETA - ÚPRAVA DLE MATERIÁLU PŘÍTOK. POTRUBÍ:  
POTRUBÍ Z PP - PŮLŽÁBEK Z PVC + NÁTĚR NÁSTPNICE  
POTRUBÍ Z KT - KAMENINOVÝ PŮLŽÁBEK + KLINKER CIHEL  
POTRUBÍ Z BT - NÁTĚR DNA  
POTRUBÍ ZE SLOLAMINÁTU - SKLOLAM. PŮLŽÁBEK+CIHLY KLINKER
- ⑦ KAPSOVÉ STUPADLO
- ⑧ STUPADLO ZKRÁCENÉ DÉLKY
- ⑨ STUPADLO BĚŽNÉ DÉLKY

POZNÁMKA:

- SKRUŽE I ŠACHTOVÁ DNA JSOU DODÁVÁNY VČETNĚ OCELOVÝCH STUPADEL S PE POVLAKEM DIN 19555
- PŘI ZAKLÁDÁNÍ POD HPV BUDE ŠACHTA OPATŘENA OCHRANNÝM NÁTĚREM DO VÝŠKY NAD 0,5 NAD USTÁLENOU HLADINU HPV

		EVROPSKÁ UNIE Evropské strukturální a investiční fondy Operační program Doprava		Ministerstvo dopravy Státní fond dopravní infrastruktury	
Jiná ověření:		Paré:			
Orientační schéma:		Razítko oprávněné osoby:			
Revize:	Datum:	Popis:	Kontroloval:		
000	30.8.2021	Definitivní odevzdání dokumentace	Ing. Daniela Šimkovičová		
Stavebník/Investor:		Správa železnic, státní organizace			
Adresa:		Dlážděná 1003/7, 110 00 Praha 1			
Zástupce investora:		Stavební správa východ			
Adresa:		Nerudova 1, 779 00 Olomouc			
Zhotovitel díla:		SUDOP BRNO, spol. s r.o.			
Adresa:		Kounicova 26, 611 36 Brno			
Kontakt:		T: +420 972 625 804 E: sudop@sudop-brno.cz			
Zhotovitel objektu:		SUDOP BRNO, spol. s r.o.			
Adresa:		Kounicova 26, 611 36 Brno			
Kontakt:		T: +420 972 625 804 E: sudop@sudop-brno.cz			
Hlavní projektant (HIP):		Ing. Radomír Hanák Ing. Petr Šramota		Specialista: Ing. Filip Haška	
Název stavby/akce:		Zrušení přejezdu P6801 v km 179,826 trati Brno – Č. Třebová a výstavba podchodu v zast. Blansko		Označení investora: E617-S-189/2021	
				Označení zhotovitele: 21002-01-0822	
Název části:		Kanalizace		Označení části: D.2.1.6.1	
Název objektu/díle části:		T.ú. Blansko – Rájec-Jestřebí, kanalizace VAS		Označení objektu/komplexu: SO 11-31-01	
Název přílohy:		Revizní šachta prefabrikovaná DN 1000		Číslo přílohy: 2. 006	
Název díle části přílohy:		-			
Odpovědný projektant:		Zpracovatel přílohy:		Měřítko: 1:20	
Ing. Filip Haška		Ing. Filip Haška		Formáty: 3 x A4	
Kraj:		Katastrální území:		TUDU:	
Jihomoravský		Blansko (581283)		2002	
				Smluvní datum zpracování: 11.09.2021	
Označení investora: S 6 1 2 2 1 7 1 8 9 - D U S P - D 2 1 6 1 - S O I 1 3 1 0 1 - X X - 2 - 0 0 6 - 0 0 0					
Stupeň dokumentace: Část: Podobjekt: Příloha: Revize:					
Prostor pro další informace					